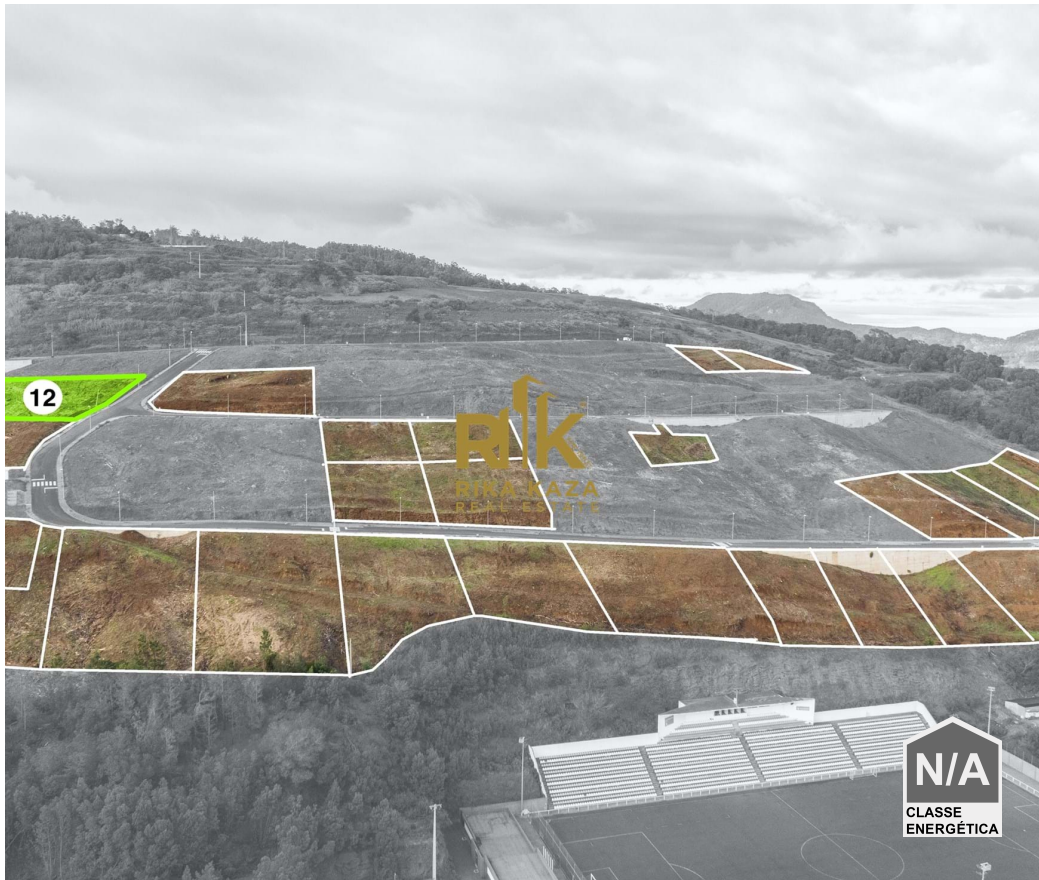




Santa Cruz - Terrain



 1337

Superficie du terrain
(m²)

85 000 €
(EUR €)

Parcelle 12 - Pour la construction de logements

C'est une excellente occasion pour vous qui cherchez à construire la villa de vos rêves.

Several lots disponibles avec des surfaces comprises entre 900 et 1750 m², avec une surface d'implantation allant de 200 m² et une surface de construction brute de 356 m², où il est possible de construire des villas avec deux étages et sous-sol.

Il est situé au-dessus du terrain de football de Santa Cruz sur le site de Janvier

Vous pouvez compter sur le professionnalisme de notre équipe, dans toutes les phases du processus.

Marquez votre visite maintenant!



Ricardina Santos

+351 963 934 290 ² · +351 291 771 264 ¹

ricardina.santos@rikakaza.com

T +351 963 934 290 ² · T +351 291 771 264 ¹ · E info@rikakaza.com

R. Cónego António Félix 14A,
AMI 19631

¹ (Appel vers le réseau fixe national) | ² (Appel réseau mobile national)



Caractéristiques de la propriété

- Proximité: Aéroport, Montagne, Plage, Cours de golf, Restaurants, Ville, Champ Ouvrir, Écoles
- Stationnement extérieur
- Vue: Vue sur mer, Vue sur la campagne, Vue sur la montagne, Vue sur la plage, Vue sur la ville, Vue sur la piscine, Vue sur l'urbanisation, Vue sur Jardin
- L'eau du robinet
- Étages: 2
- Orientation solaire: Sud
- Certification énergétique: Pas applicable
- Égout



Ricardina Santos

+351 963 934 290 ² · +351 291 771 264 ¹

ricardina.santos@rikakaza.com

T +351 963 934 290 ² · T +351 291 771 264 ¹ · E info@rikakaza.com

**R. Cónego António Félix 14A,
AMI 19631**

¹ (Appel vers le réseau fixe national) | ² (Appel réseau mobile national)